

hack4GDI_DE



HOCHSCHULE MAINZ
UNIVERSITY OF
APPLIED SCIENCES

Gefördert durch:



aufgrund eines Beschlusses
des Deutschen Bundestages



Interaktive Bildungskarte - Challenge 3

Hacking the future

Kuhnen Nele, HS Mainz

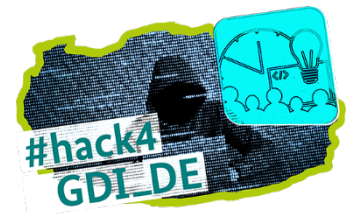
May Laura, HS Mainz

Trapp Luisa, HS Mainz

Kinzel Leoni, HS Mainz

Inhaltsverzeichnis:

- Konzept und Ideen
- Entwicklung der interaktiven Karte
- Interaktive Karte der Bildungsstätten in Deutschland
- Probleme und Lösungen
- Ausblick und Reflektion
- Quellen



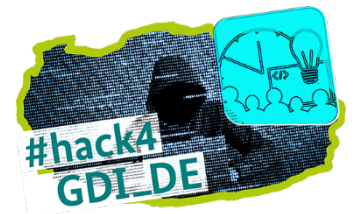
Interaktive Bildungskarte - Challenge 3

Konzept und Ideen

- Erstellen einer interaktiven Bildungskarte mit Suchfunktion
- Einfache Bedienung und Handhabung für schnelle Ergebnisse und hohen Informationsgehalt

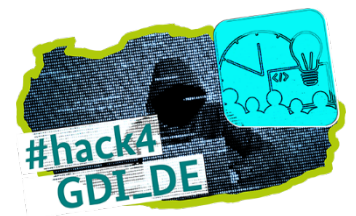
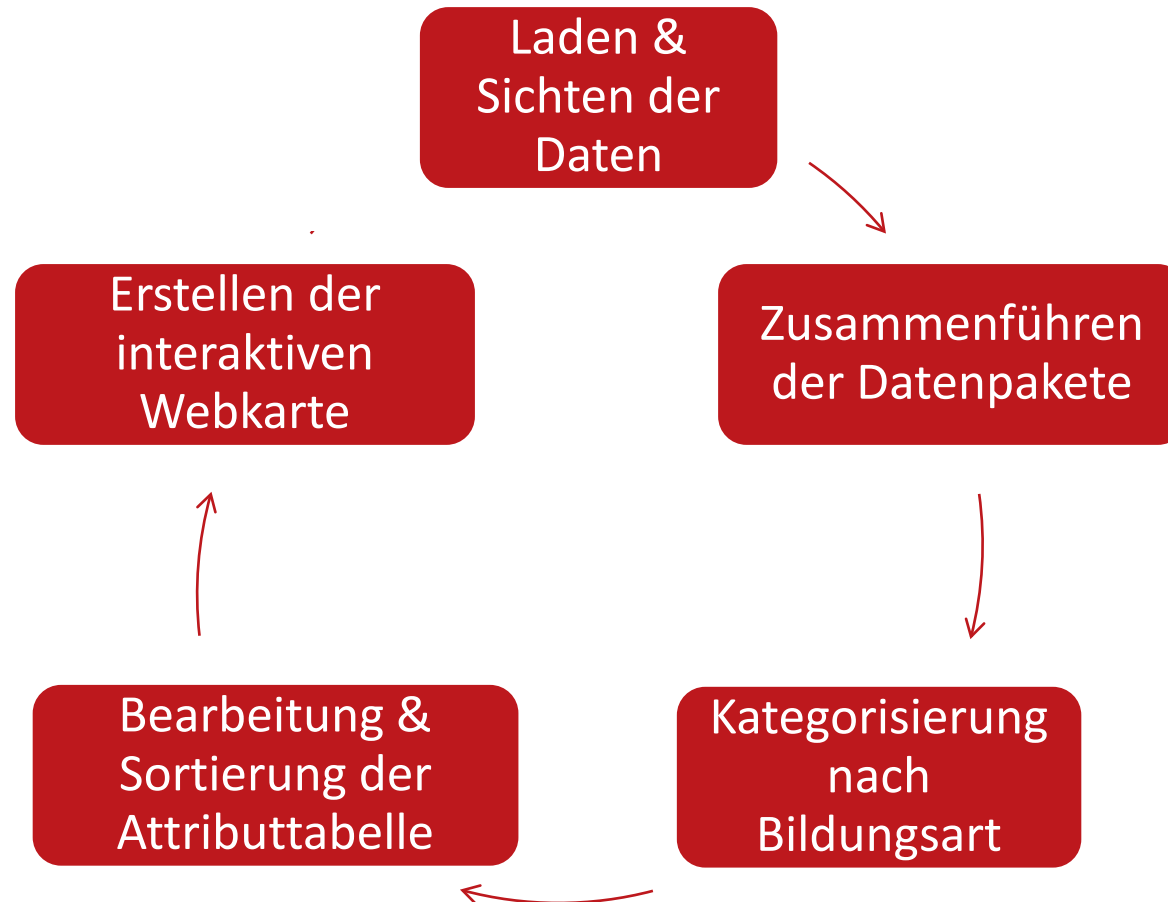
Vorstellung:

- Kategorisierung nach Bildungsart um eine bessere Selektion zu ermöglichen
- Webkarte mit eigenen Symbolen je Kategorie
- Pop-Up Fenster für jede eigene Bildungseinrichtung mit allgemeinen Informationen



Interaktive Bildungskarte - Challenge 3

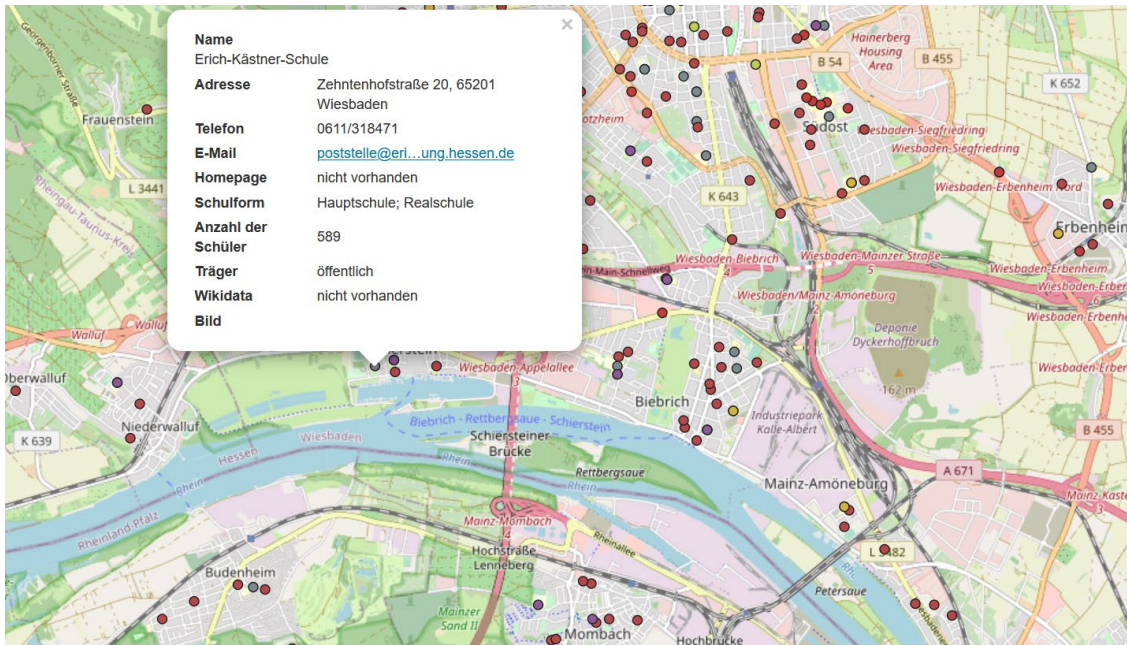
Entwicklung der interaktiven Karte



Interaktive Bildungskarte - Challenge 3

Entwicklung der interaktiven Karte

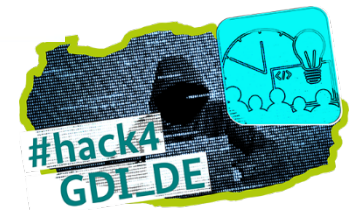
item,itemLabel,geo,itemDescription,img
http://www.wikidata.org/entity/Q92310516 ,Q92310516,Point(5.060427828 46.816777333),,
http://www.wikidata.org/entity/Q92310879 ,Q92310879,Point(4.987306489 46.905808705),,
http://www.wikidata.org/entity/Q92311080 ,Q92311080,Point(4.955390731 46.95172851),,
http://www.wikidata.org/entity/Q92310751 ,Q92310751,Point(5.022839983 46.896700303),,

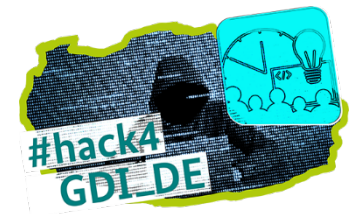
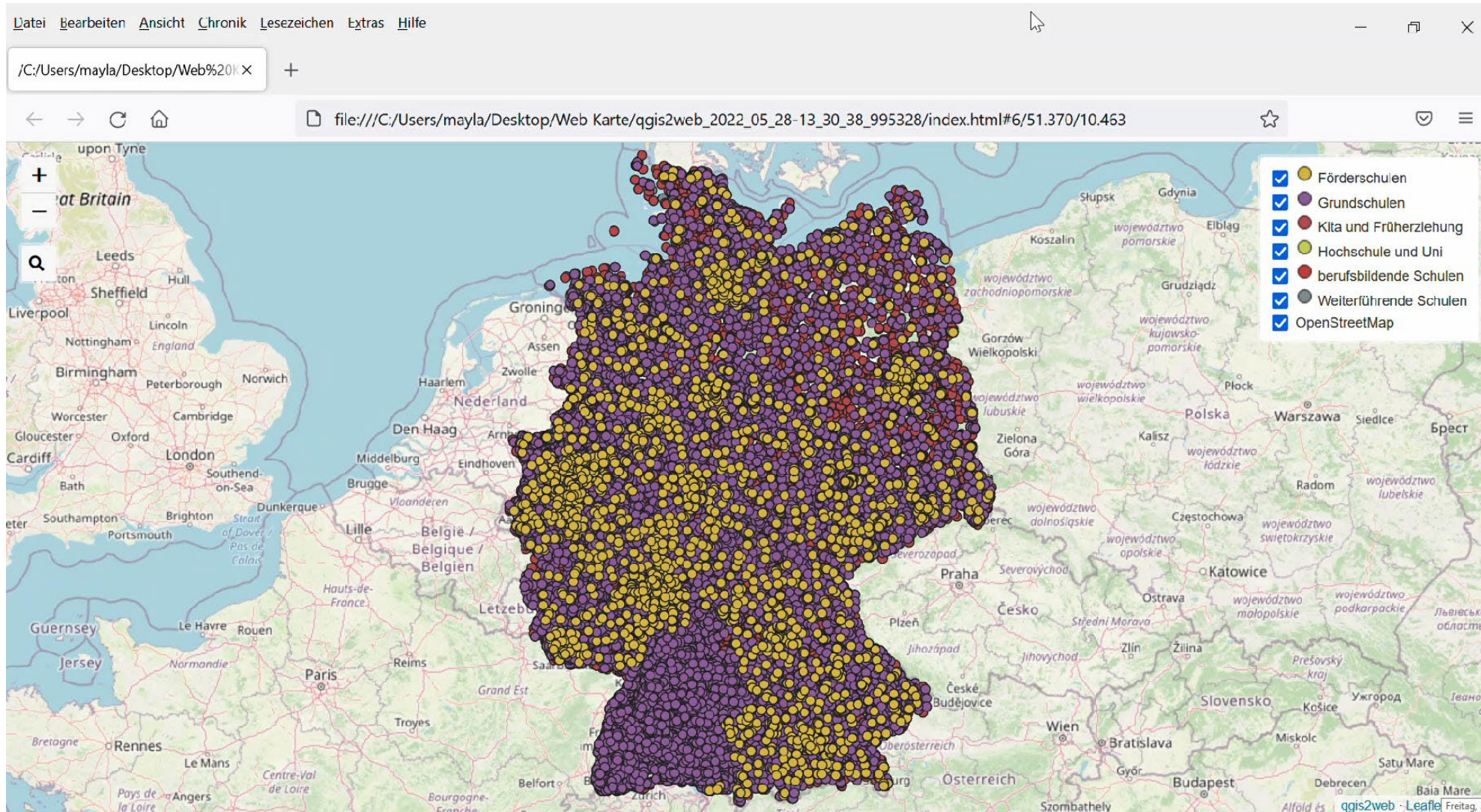


Bund	Thema / Unterthema	Wikidata	Geodaten (Shape, WFS, etc)	Bemerkung
BKG	Points-of-Interest (POI)		Dokumentation	Signaturen
	• Schulen, allgemeinbildend	https://www.wikidata.org/wiki/Q3914	Schulen_allg.zip	Schulen_allg.png Schulen_allg.svg
	• Schulen, berufsbildend	https://www.wikidata.org/wiki/Q322563	Schulen_beruf.zip	Schulen_beruf.png Schulen_beruf.svg
	• Hochschulen	https://www.wikidata.org/wiki/Q38723	HS.zip	HS.png HS.svg
	• Vorschule/Kindertageseinrichtungen	https://www.wikidata.org/wiki/Q1076052	Kita.zip	Kita.png Kita.svg



- ✓ ● Hochschule und Universitäten
- ✓ ● Weiterführende Schule
- ✓ ● Förderschulen
- ✓ ● Grundschulen
- ✓ ● Kita und Früherziehung
- ✓ ● berufsbildende Schulen

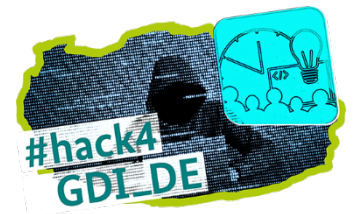




Interaktive Bildungskarte - Challenge 3

Ausblick und Reflektion

- Datensichtung und Bearbeitung mehrerer Daten
- Genauere Kategorisierung der Bildungsstätten
- Erweiterungen (Gibt es Haltestellen? Gibt es Freizeitangebote in der Nähe?)
- Standorte auswählen & Bildungseinrichtungen in bestimmtem Umkreis suchen
- Löschen aller doppelten Datensätzen
- Alternativen zu SVG-Symbolen suchen



Interaktive Bildungskarte - Challenge 3

Quellen

- <https://wiki.gdi-de.org/pages/viewpage.action?pageId=1009713200>
- <https://query.wikidata.org/>
- <https://www.openstreetmap.org/#map=6/51.330/10.453>

