



Modellprojekt **Geodatenkatalog-DE:**

INSPIRE in Deutschland - Metadaten

*** * ***

Frankfurt/M, 09.06.2008



- **Beschluss**
- **Vorgaben**
- **Ziele**
- **Projektpartner**
- **Chronologie**
- **Client Software Geodatenkatalog-DE**
- **Struktur Geodatenkatalog-DE**
- **Ausblick**



GDI-DE-Modellprojekt „Interoperable Metadatenkataloge“

- **Das Lenkungsgremium beauftragt die Geschäfts- und Koordinierungsstelle gemeinsam mit den Projektverantwortlichen, eine Konzeption für ein Modellprojekt „Interoperable Metadatenkataloge“ einschließlich Zeitplanung und Abschätzung des Aufwands vorzulegen.**
- **Das Lenkungsgremium wird auf Grundlage der vorgelegten Konzeption über das Gesamtkonzept und dessen Umsetzung beschließen.**
- **Das künftige Modellprojekt hat die speziellen Anforderungen der INSPIRE-Rahmenrichtlinie und -Durchführungsbestimmungen zu berücksichtigen.**



- Architekturkonzept
- OpenGIS® Catalogue Services Specification 2.0.2 - ISO Metadata Application Profile 1.0

ISO 19115:2003, Geographic information - Metadata (with ISO 19115:2003/Cor. 1:2006, Geographic information - Metadata - Technical Corrigendum 1)

ISO 19119:2005/PDAM 1, Geographic Information – Services

ISO/TS 19139 (10/2005), Geographic information - Metadata - Implementation specification

OGC 07-006, OpenGIS Catalogue Services Specification, v2.0.2 (Corrigendum Release 2)

die **Interoperabilität** ist durch die Testumgebung für den Katalogdienst (Server) zu verbessern → Vortrag A. v. Dömming

+ DE-Profil 1.0.1 mit:

OGC 04-038r2, OGC Catalogue Services Specification 2.0 - ISO19115/ISO19119 Application Profile for CSW 2.0

OGC 04-021r2, OGC Catalogue Services Specification 2.0

ISO 19115:2003, Geographic Information – Metadata

ISO/DIS 19119:2003, Geographic Information – Services

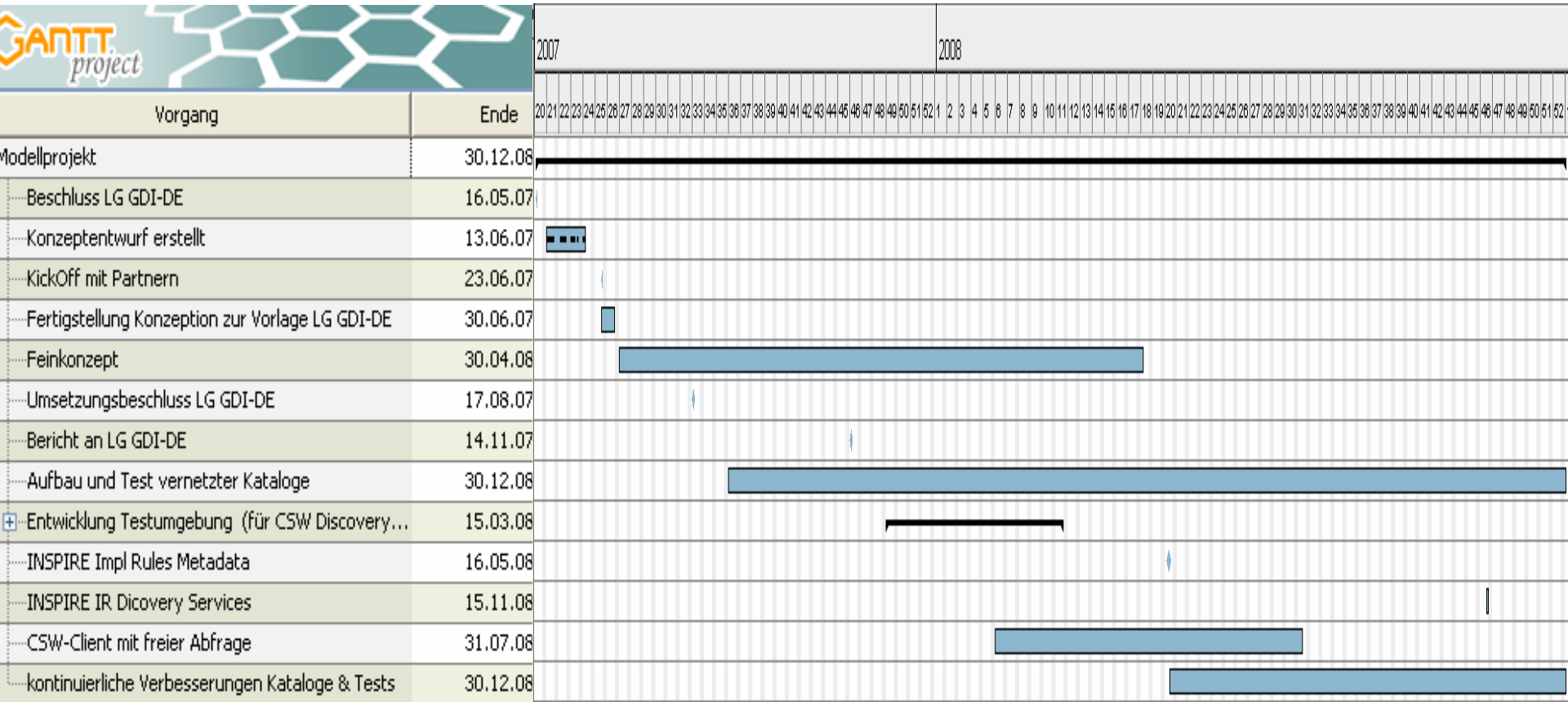
ISO19139:2004 v0.9, Geographic information - Metadata - Implementation specification



- **Topologie: vorhandene Strukturen eruieren und in einer xml-Datei abbilden. Später in Registry überführen.**
- **Metadaten (-dienste) gebündelt in einer zentralen Stelle zusammenführen und an INSPIRE einen zentralen Knoten bereitstellen.**
- **dezentrale Metadatenuche auf einer bereits vorhandenen Webanwendung mit performantem Zugriff, hoher Verfügbarkeit sowie Redundanzfreiheit.**

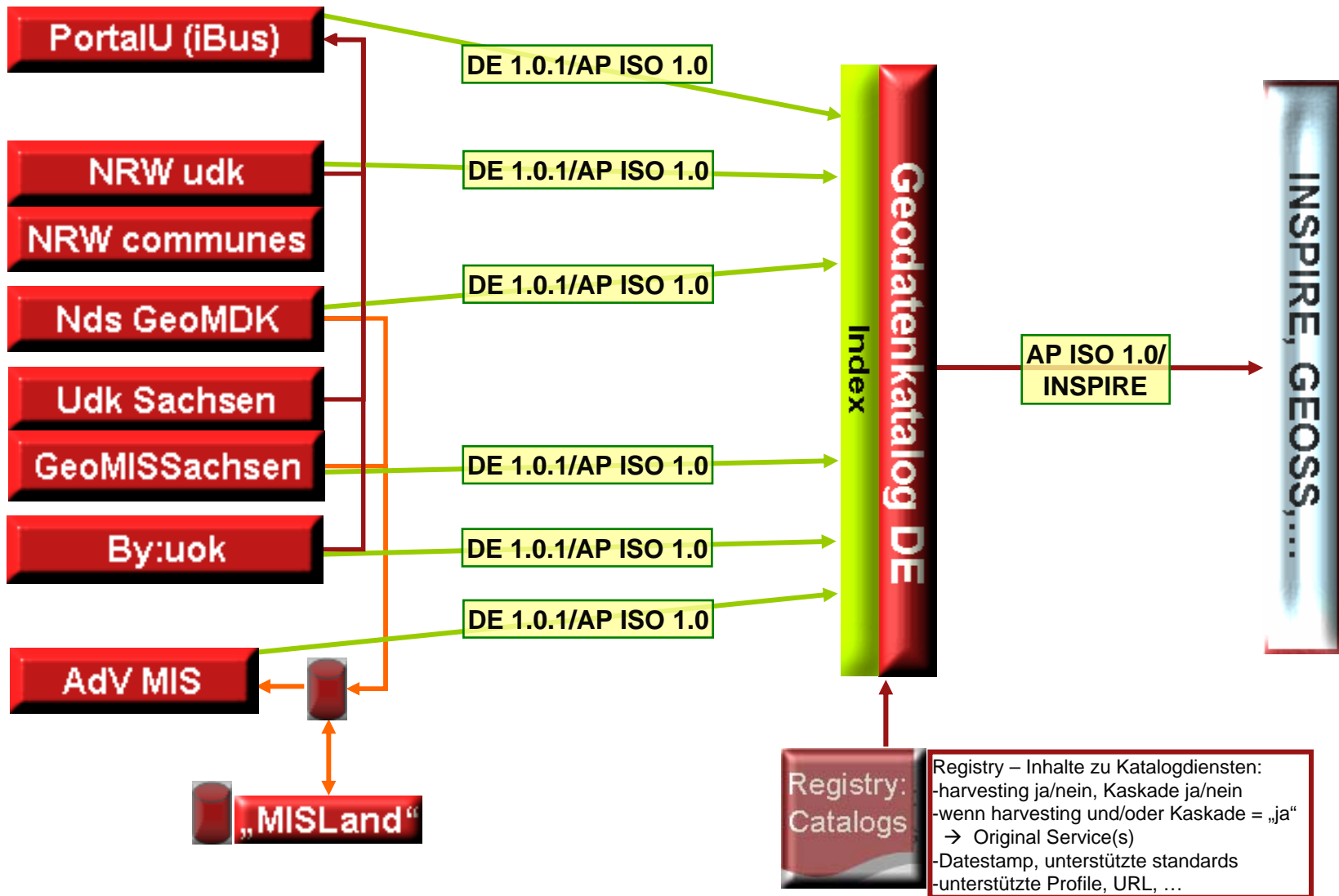


- JRC: Inspire GeoPortal
- BKG: technischer Bereitsteller zentrale Instanz: Geodatenkatalog-DE
- BKG: GeoPortal.Bund: Datenlieferant für Bund
- BKG: AdV-MIS: harmonisierte Metadaten der Basisdaten von Bund, Ländern und Kommunen
- Kst PortalU: PortalU: Metadaten zu Umweltdaten von Bund und Ländern
- Niedersachsen: geoMDK: Metadaten der Vermessungs- und Katasterverwaltung, des Umweltministeriums und der Region Hannover
- Sachsen: Landesmetadatenkatalog: Bestandteil von Sachsenatlas
- Nordrhein-Westfalen: udk, geocatalog
- Bayern: UOK
- Hamburg
- Baden-Württemberg und Brandenburg: beobachtend
- Geschäftsstelle GIW-Kommission: Beschreibung von Nutzeranforderungen der Wirtschaft





- Aktueller Stand
- **Umwandlung von 19139 Version 0.9 in Version 1.0**
- **Abgabe als AP ISO 1.0 Dienst an INSPIRE Geoportal**
- **Templates füllen zur Laufzeit AP ISO 1.0 (bzw. 19139 1.0 konforme) Antworten**
- **Index wird erweitert (INSPIRE konform)**
- **Response aus DE 1.0.1: brief, summary. Full. Aus AP ISO 1.0: brief, summary. Full von dezentralem Server**
- **Doublettenfilter (neuestes Datum)**
- **Indexierung neuer/aktueller Datensätze (UUID)**





- **Einbindung AP ISO 1.0 konformer Dienste ab Juli 2008**
- **Fertigstellung Geodatenkatalog-DE Software bis August 2008 und Anbindung des kaskadierenden Dienstes an das INSPIRE Geoportal**
- **Live Demonstration der Geodatenkatalog-DE Software auf der Intergeo 2008**
- **Modellprojekt wird voraussichtlich dem Projektplan entsprechend Ende 2008 abgeschlossen**
- **Planung ggf. kleinerer Anpassungsarbeiten aufgrund der IR Network Services**
- **Deutschlandweit flächendeckende Einbindung mindestens aller INSPIRE relevanten Katalogdienste in 2009**



Kontakt:

Jürgen Walther
Geschäfts- und Koordinierungsstelle GDI-DE
Bundesamt für Kartographie und Geodäsie
Richard-Strauss-Allee 11
60598 Frankfurt
Tel: 069 / 6333-297
E-Mail: juergen.walther@bkg.bund.de

Information / Service:

www.gdi-de.org

www.imagi.de

www.bkg.bund.de

www.geoportal.bund.de / www.geodatensuche.de

www.geodatenzentrum.de