



INSPIRE Annex I Data Specification - Review & Testing in Deutschland -

Jan Grohmann

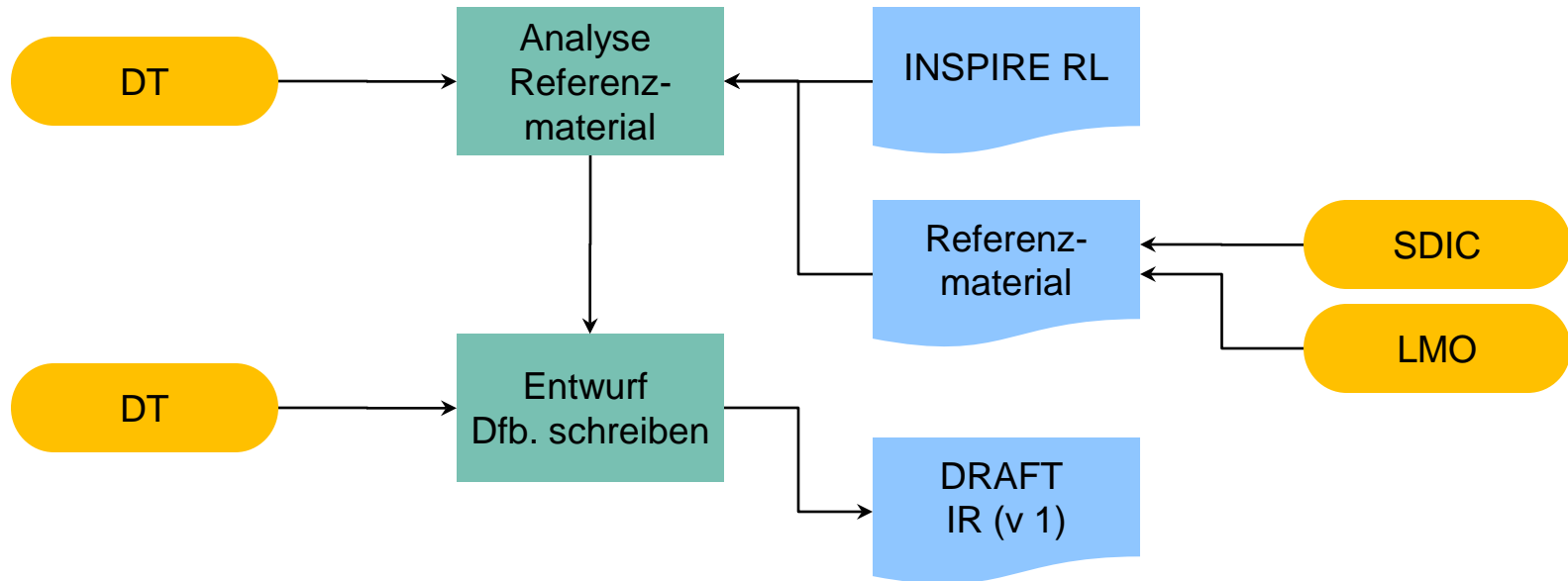
**Informationsveranstaltung der GDI-BW
23. Januar 2009, LGL Stuttgart**

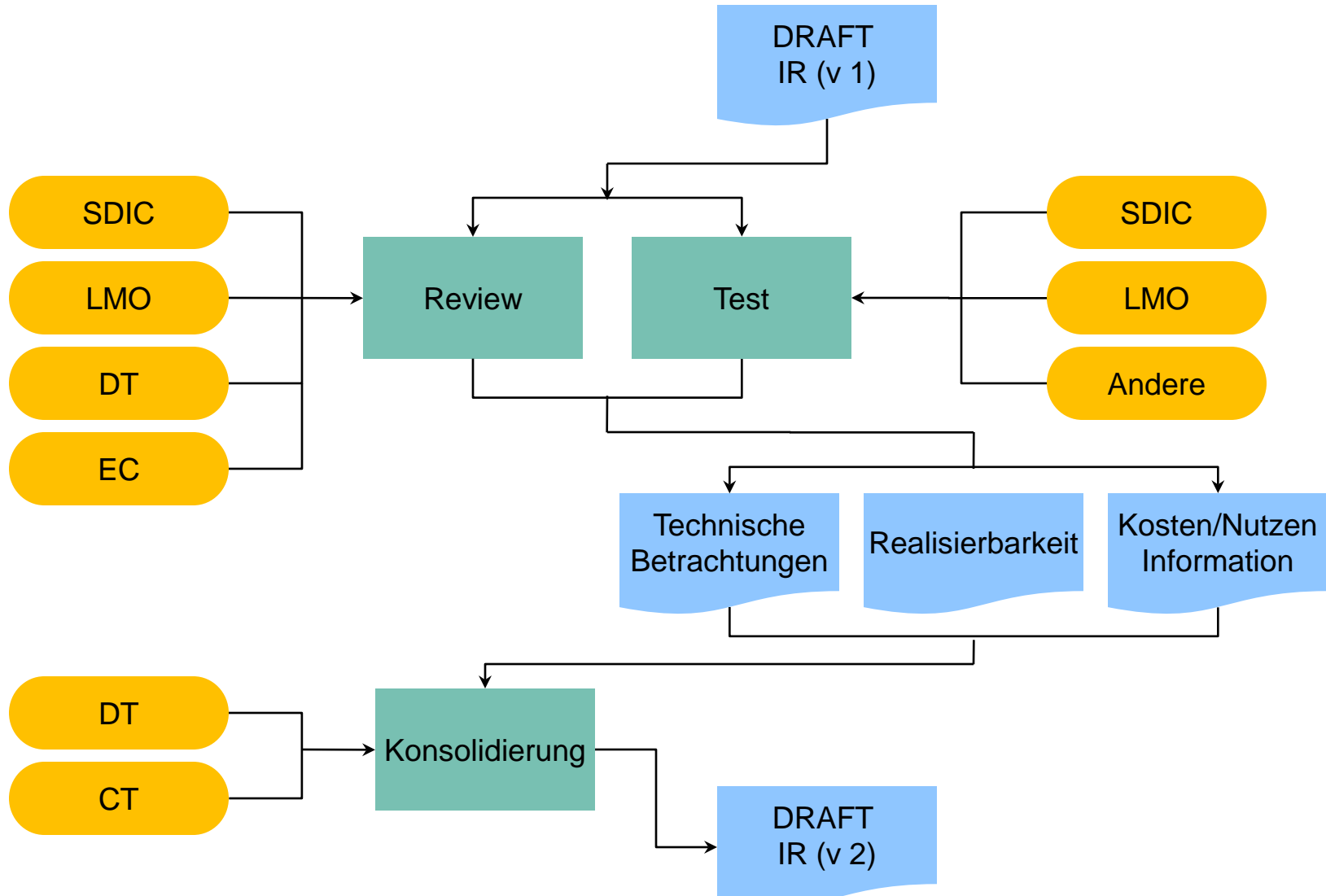


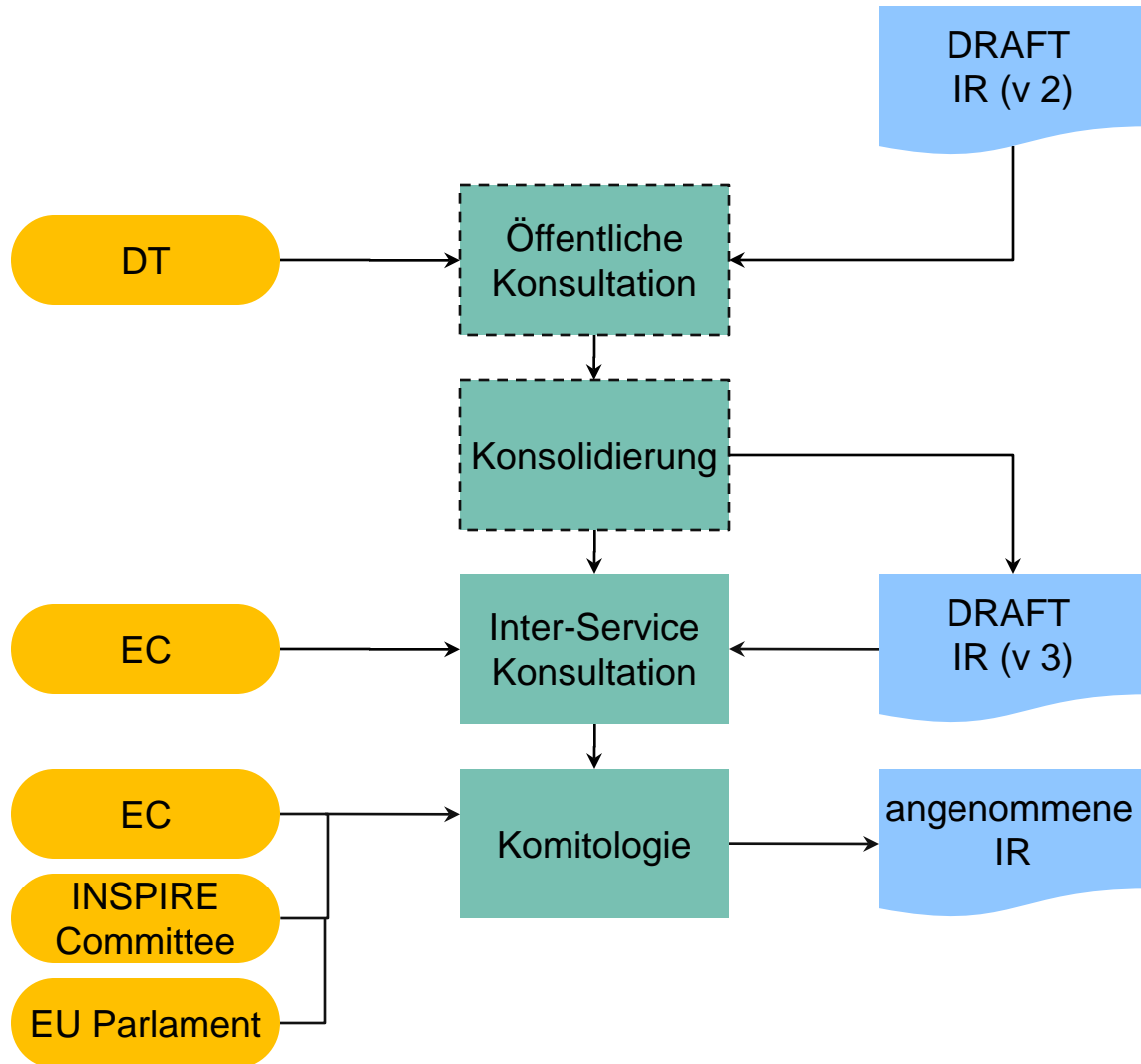
- Entwicklung der Durchführungsbestimmungen
- Annex I Testing
 - Teilnehmer aus Deutschland
 - Workshop vom 7. November 2008
- Annex I Review
 - Rolle der Koordinierungsstelle GDI-DE
 - Erläuterungen und Hinweise
- Unterstützung der Prozesse
 - Wie unterstützt die Koordinierungsstelle?
 - Was können Länderverwaltungen beitragen?
- Zusammenfassung



- **Entwicklung der Durchführungsbestimmungen**
- Annex I Testing
 - Teilnehmer aus Deutschland
 - Workshop vom 7. November 2008
- Annex I Review
 - Rolle der Koordinierungsstelle GDI-DE
 - Erläuterungen und Hinweise
- Unterstützung der Prozesse
 - Wie unterstützt die Koordinierungsstelle?
 - Was können Länderverwaltungen beitragen?
- Zusammenfassung



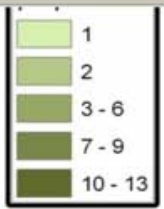







Data specifications are developed by Thematic Working Groups consisting of domain experts proposed by the stakeholders (SDIC/LMO) and a facilitator and editor nominated by the Commission

8 Thematic Working Groups on Annex I data





INSPIRE
Infrastructure for Spatial Information in Europe

Call for Expression of Interest for Development of Data Specifications:

- to submit Candidate Specifications (scenario 1)
- to participate in Specification Development (scenario 2)

Title	Call for Expression of Interest for Development of Data Specifications - to submit candidate Specifications (scenario 1) - to participate in Specification Development process (scenario 2)
Creator	INSPIRE Consultation Team
Date	24 September 2007
Subject	INSPIRE - Call for Expression of Interest for Development Data Specifications
Status	Final
Publisher	JRC Institute for Environment and Sustainability-SD Unit, Ispis
Type	Text
Description	INSPIRE, data specification, terms of reference, call for expression of interest
Contributor	Carla Litvanelli, Robert Tosi, Verónica María de Linares, Ewa Piawentowicz, Miroslav Štefan, Aleksandra Janković
Format	MS Word 95 (2002) (doc)
Source	N/A
Rights	Public
Identifier	Call_Interest_I_1_1p484632007.doc
Language	En
Metadata	1. INSPIRE Work Programme Transposition Phase (2007-2008): http://ec.europa.eu/inspire/docs/200709_21_070207_2007.pdf 2. Terms of Reference for developing Implementing Rules using Joint Technical Arrangements for interoperability and harmonisation of spatial DataSets: http://ec.europa.eu/inspire/docs/200709_21_070207_2007.pdf
Coverage	2007-2012



Thematische Arbeitsgruppen

	Facilitator	Editor	Deutsche Experten
Koord.Referenzsysteme und Geogr. Gitter	Torres, PT	Bitenc, SLO	Habrigh
Geogr. Namen	Illert, DE	Mustiere, FR	Zaccheddu
Verwaltungseinheiten	Paasch, DK	Myrind, NO	Naumann, Düren
Adressen	Coote, UK	Friis, JRC	Maack
Kataster	Laurent, FR	Bernard, CH	
Verkehrsnetze	Murray, UK	Wikström, SE	
Gewässernetze	Lekkerkerk, NL	Woolf, UK	Fretter, Hopfstock
Schutzgebiete	Seifert, DE	Stock, UK	Hinterlang

Drafting Team Data Specifications

Koordinierung	Portele, DE	Illert, DE	Asch, Seifert, Habrigh
---------------	-------------	------------	------------------------



- Entwicklung der Durchführungsbestimmungen
- **Annex I Testing**
 - Teilnehmer aus Deutschland
 - Workshop vom 7. November 2008
- Annex I Review
 - Rolle der Koordinierungsstelle GDI-DE
 - Erläuterungen und Hinweise
- Unterstützung der Prozesse
 - Wie unterstützt die Koordinierungsstelle?
 - Was können Länderverwaltungen beitragen?
- Zusammenfassung



Ziel und Zweck

- DS abgleichen und verfeinern
- Entscheiden, was in die IR und was in die Guidance-Dokumente aufgenommen wird
- Abschätzung, welche Daten relevant sind und inwieweit sie an die INSPIRE DS angepasst sind
- ...

Transformationstest

- Transformation der lokalen Daten (MS) in die INSPIRE Applikationsschemata

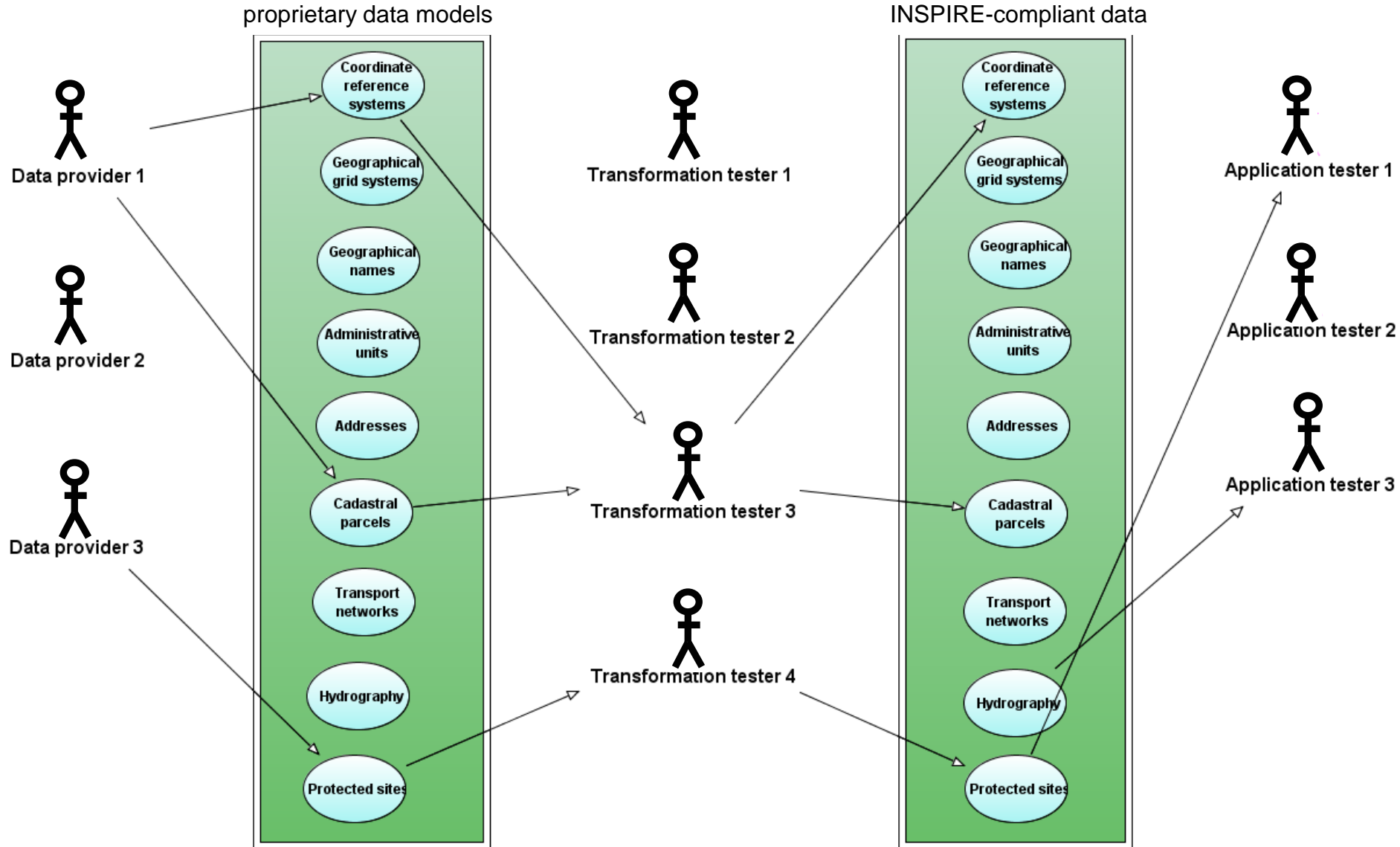
Applikationstest

- Testen der INSPIRE Datenspezifikationen anhand von Anwendungsfällen
- Dienen der Aufwand-Nutzen-Betrachtung, um die Komplexität der INSPIRE-Modelle zu rechtfertigen



Task	From	To	Involved
Phase 0 - Pre-Testing	15/08/08	30/09/08	
Testing registration	15/08/08	15/09/08	Participants
<i>v1.0 of data specifications</i>	15/08/08	30/09/08	TWGs
Phase I - Preparation of Testing	01/10/08	18/12/08	
Kick-off Web Meeting	14/10/08		Participants, CT
<i>v2.0 of data specifications</i>	16/10/08	18/12/08	TWGs
Phase II – Testing	19/12/08	1st week /03/09	
Kick-off Web Meeting Phase II	25/11/08		Participants, CT
Comment resolution WS	26/03/09	27/03/09	TWGs

20/02/09 Deadline of external SDIC/LMO review





SDIC/LMO	Datenbereitstellung	Transformationstests	Applikationstests
Bayrisches Staatsministerium der Finanzen (STMF)	Coordinate Reference Systems, Cadastral parcels	✓	✗
Bundesamt für Kartographie und Geodäsie (BKG)	Geographical names, Administrative units, Transport networks, Hydrography, Protected sites	✓	✗
Bundesanstalt für Geowissenschaften und Rohstoffe (BGR)		✗	✓
Bundesanstalt für Gewässerkunde (BfG)		✗	✓
ESRI Europe		✓	✓
IfGI Münster		✓	✓
interactive instruments (ii)	Coordinate Reference Systems, Administrative units, Transport networks, Hydrography	✓	✗
KOSIS-Verbund	Administrative units, Addresses	✓	✓
Lenkungsgremium GDI-DE (LG GDI-DE)	Protected sites	✓	✓



Bayrisches Staatsministerium für Finanzen

- Datenmodell Cadastral parcels soll getestet werden (mit Mandat der AdV)
- Datenmodell interpretieren und Migrationstabellen erstellen
- Überprüfung, welche Referenzsysteme im europäischen Kontext, speziell im Bereich Flurstücke, gefordert sind

Bundesanstalt für Geowissenschaften und Rohstoffe

- Applikationstest zum Thema Hydrography
- Auf Daten Dritter angewiesen
- Test von Daten und Diensten in Bezug auf ihre Tauglichkeit

Bundesanstalt für Gewässerkunde

- Applikationstest zum Thema Hydrography mit zusätzlichen Daten zu Transport Networks und Protected Sites
- Daten zu Transport Network und Protected Sites werden benötigt



ESRI Europe

- Transformationen über INSPIRE Fusion Center Pilot (ArcGIS Server, sdi.suite, FME)
- Themen: Protected Sites und eines aus Addresses, Administrative Units or Transport Networks
- Angebot vorgefertigter Datenmodelle des Annex
- Erstellung von Transformationskripten

Institut für Geoinformatik, Münster

- Transformation von ATKIS in Transport Networks via FME, GeoPublisher, Spatial Data Integrator, geoXSLT
- Definition und Durchführung von Transformationsregeln
- Benötigen größere Datenmenge und suchen Applikationstester für Transport Network



interactive instruments

- ESDIN – European Spatial Data Infrastructure with a Best Practice Network – beteiligt sich am Test
- On-the-fly-Transformationen (Xtra Server)
- Themen: Cadastral Parcels, Transport Networks, Hydrography

KOSIS-Verbund

- Applikationstest im Bereich Addresses (Fortschreibung im Einwohnerregister)
- Transformation ist noch unklar

Bundesamt für Kartographie und Geodäsie

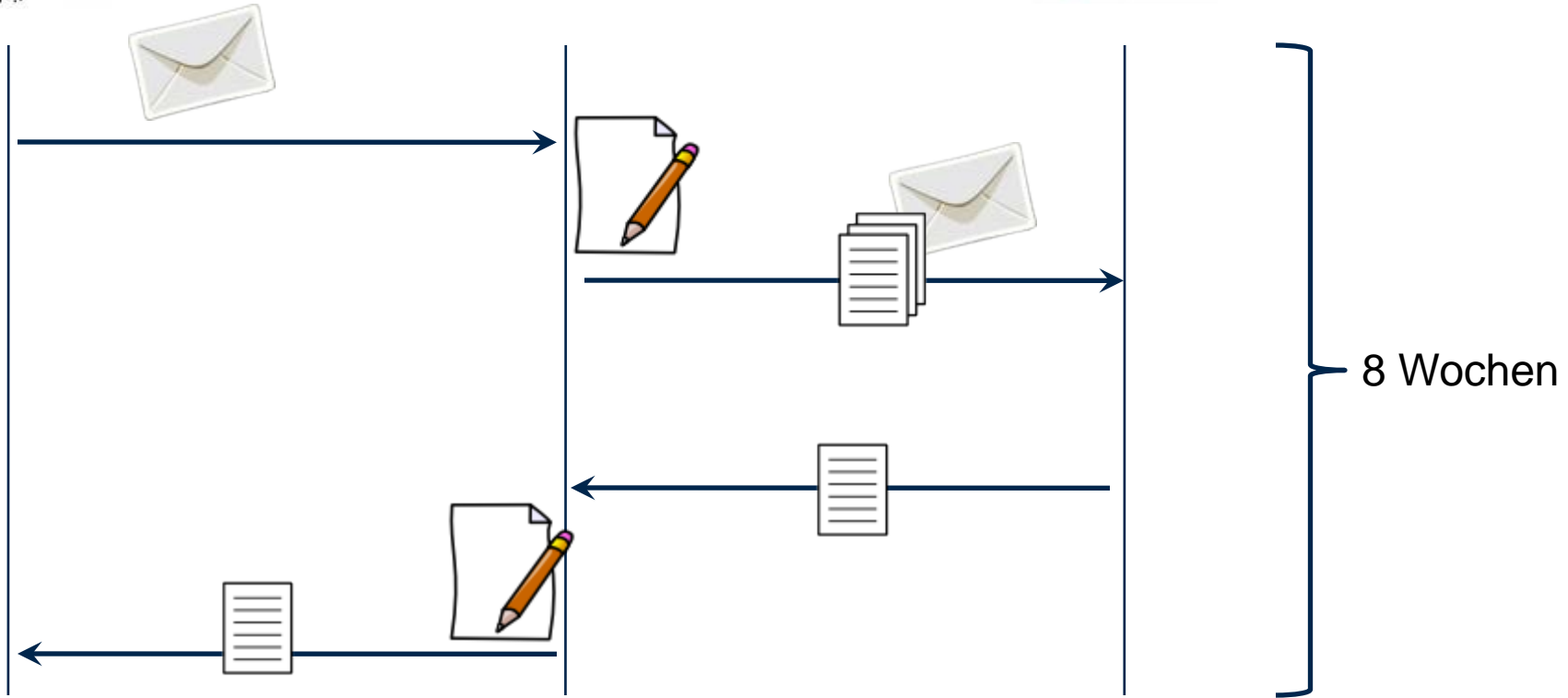
- Transformationstest Cadastral Parcels (model-driven WFS)
- Erstellung von Transformationsregeln nach INSPIRE und zurück

GDI-DE

- Modelprojekt Schutzgebietsinformationen, Uni Bonn, Rheinland Pfalz



- Entwicklung der Durchführungsbestimmungen
- Annex I Testing
 - Teilnehmer aus Deutschland
 - Workshop vom 7. November 2008
- **Annex I Review**
 - **Rolle der Koordinierungsstelle GDI-DE**
 - **Erläuterungen und Hinweise**
- Unterstützung der Prozesse
 - Wie unterstützt die Koordinierungsstelle?
 - Was können Länderverwaltungen beitragen?
- Zusammenfassung



Teilnahme an Comment Resolution Workshops



GDI-DE - Geodateninfrastruktur Deutschland - Review der INSPIRE-Datenspezifikationen Annex I - Mozilla Firefox

Datei Bearbeiten Ansicht Chronik Lesezeichen Extras Hilfe

http://www.gdi-de.org/de/inspire/dataspecs/review.html

Aktuelle Nachrichten heise online News BKG INSPIRE CIRCA - Communicati... Welcome to the OGC ... LEO Deutsch-Englische... IATE - Die mehrsprac...

Review der INSPIRE-Datenspezifikationen Annex I

Dokumente

Die INSPIRE Thematic Working Groups (TWGs) und das INSPIRE Data Specifications Drafting Team haben die Entwürfe für die Datenspezifikationen der in der INSPIRE-Richtlinie im Anhang I genannten Geodaten-Themen fertiggestellt. Die Dokumente wurden am 19.12.2008 auf der INSPIRE-Webseite öffentlich und für den Review durch „Spatial Data Interest Communities (SDIC)“ und „Legally Mandated Organisations (LMO)“ freigegeben.

Identifier	zu kommentierende INSPIRE-Dokumente (DS Annex I)	zusätzl. Erläuterungen der GKSLGDI-DE
	Draft Structure and Content of the Implementing Rules on Interoperability of Spatial Data Sets and Services	Struktur und Inhalt der Durchführungsbestimmung über die Interoperabilität der Geodatensätze und Geodatendienste
D 2.8.1.1	Specification on Coordinate Reference Systems - Draft Guidelines	EGDP Erläuterungen DS Annex I Coordinate Reference Systems
D 2.8.1.2	Specification on Geographical Grid Systems - Draft Guidelines	EGDP Erläuterungen DS Annex I Geographical Grid Systems
D 2.8.1.3	Data Specification on Geographical Names - Draft Guidelines	EGDP Erläuterungen DS Annex I Geographical Names
D 2.8.1.4	Data Specification on Administrative Units - Draft Guidelines	EGDP Erläuterungen DS Annex I Administrative Units
D 2.8.1.5	Data Specification on Addresses - Draft Guidelines	EGDP Erläuterungen DS Annex I Addresses
D 2.8.1.6	Data Specification on Cadastral Parcels - Draft Guidelines	EGDP Erläuterungen DS Annex I Cadastral Parcels
D 2.8.1.7	Data Specification on Transport Networks - Draft Guidelines	EGDP Erläuterungen DS Annex I Transport Networks
D 2.8.1.8	Data Specification on Hydrography - Draft Guidelines	EGDP Erläuterungen DS Annex I Hydrography (aktualisiert 20.01.2009)
D 2.8.1.9	Data Specification on Protected Sites - Draft Guidelines	EGDP Erläuterungen DS Annex I Protected Sites
	GML Application Schemas	ZIP-Archiv der GML-Anwendungsschema


Bitte beachten Sie folgendes:
Wichtige Hinweise zu den Datenspezifikationen, die uns bereits erreicht haben, haben wir Ihnen hier aufgelistet.

Ergänzende Dokumente

- [UML Model](#)
- [INSPIRE Feature Concept Dictionary](#)
- [INSPIRE Glossary](#)
- [Definition of Annex Themes and Scope \(D 2.3 Version 3\)](#)
- [Generic Conceptual Model, version 3.1\(D2.5\)](#)
- [Methodology for the development of data specifications: baseline version \(D 2.6\)](#)

Suchen: Abwärts Aufwärts Hervorheben Groß-/Kleinschreibung

Fertig

Start  Posteingang - M... GDI-DE - Geo... 090106_INSPIR... DE 14:52



- Entwicklung der Durchführungsbestimmungen
- Annex I Testing
 - Teilnehmer aus Deutschland
 - Workshop vom 7. November 2008
- Annex I Review
 - Rolle der Koordinierungsstelle GDI-DE
 - Erläuterungen und Hinweise
- **Unterstützung der Prozesse**
 - Wie unterstützt die Koordinierungsstelle?
 - Was können Länderverwaltungen beitragen?
- Zusammenfassung



- Aufgrund der Begleitung des Annex I Tests konnten die Erläuterungsdokumente frühzeitig erstellt werden
- Liste möglicher Betroffener zusammengestellt und diese informiert, u.a.: AdV, StaGN, OKSTRA, KIM-Straße, EBA, DFS, LAWA, LANA, KOSIS, D-Online, WSV, BFG
- GDI-DE Comment Resolution Workshop 16.-17.02.2009
- Zusammenstellung von FAQs
 - Welchen Status haben die Draft Guidelines nach ihrer Fertigstellung und Verabschiedung haben?
 - Sind die abschließenden Guidelines verbindlich?
 - Wird die Veröffentlichung all dieser Daten verpflichtend für den Staat sein?
 - Wann soll das fertige Dokument in Kraft treten?
 - Wann wird von den MS erwartet, die Daten verfügbar zu machen?
 - Wer ist für die Bereitstellung der Daten zuständig?
 - Wie läuft der Review und das Testing zusammen?

Migrationstabelle



Vergleich_INSPIRE_AdV_BY.xls [Kompatibilitätsmodus] - Microsoft Excel

	A	B	C	D	E
1					
2	FeatureType				
3	INSPIRE	CadastralParcel			
4	ALKIS (AdV)	AX_Flurstueck (11001), AX_Flurstueck_Kerndaten (11004)			
5	ALKIS (BY)	Flurstueck (vmflst), Flurstuecksteil (vmflfl)			
6	Attributes				
7	INSPIRE	geometry	GM_Surface	1..1	
8	ALKIS (AdV)	Geometrie wird vererbt aus 'TA_MultiSurfaceComponent'	GM_MultiSurface	1..1	
9	ALKIS (BY)	Geometrie über Flurstuecksteil (vmflfl)	Flaeche (vmflae)	1..1	
10	Bemerkung	ALKIS (AdV) und ALKIS (BY) sieht für ein Flurstück Mehrfach-Flächen vor, INSPIRE nur einfache Flächen			
11					
12	INSPIRE	inspireIdentifier (namespace + local identifier)	Identifier	1..1	
13	ALKIS (AdV)	identifikator	AA_UUID	1..1	
14	ALKIS (BY)	obnr	AA_UUID	1..1	
15	Bemerkung	ALKIS (AdV) und ALKIS (BY) haben einen vergleichbaren lokalen Identifikator mit gleichem in der GeolInfoDoc festgelegten Aufbau. Es fehlt noch der "Namespace", als Prefix.			
16					
17	INSPIRE	nationalIdentifier	PT_FreeText	1..1	
18	ALKIS (AdV)	AX_Flurstueckskennzeichen	CharacterString	1..1	
19	ALKIS (BY)	AX_Flurstueckskennzeichen (wird bei der NAS-Erzeugung automatisch gebildet)	CharacterString	1..1	
20	Bemerkung				
21					
22	INSPIRE	nationalArea	Area	0..1	
23	ALKIS (AdV)	amtliche Flaeche (af)	Area	1..1	
24	ALKIS (BY)	amtliche Flaeche (af)	Area	1..1	
25	Bemerkung	unterschiedliche Multiplicity			
26					
27	INSPIRE	referencePoint	GM_Point	0..1	
28	ALKIS (AdV)	Migrationselement, nicht sinnvoll für Inspire.			
29	ALKIS (BY)	-			
30	Bemerkung	Schwerpunkt eines Flurstücks müsste bei der Datenabgabe an INSPIRE berechnet werden. Sinnvoll?			
31					
32	INSPIRE	label	PT_FreeText	1..1	
33	ALKIS (AdV)	Flurstücksnr + abgeleitetes Textförmiges Präsentationsobjekt aus der Flurstücksnummer	AP_PTO	?	
34	ALKIS (BY)	TextPr_FlstNr (vmprfl)	TextfoermigesPraesentationsobjekt (vmprtx)	1..1	
35	Bemerkung				
36					
37	INSPIRE	topology	TP_Face	0..1	
38	ALKIS (AdV)	Topologie wird vererbt aus 'TA_MultiSurfaceComponent' -- TS_Face	TP_Face		
39	ALKIS (BY)	Topologie aus der Relation Linie -- Fläche ausreichend? Topologiebildung bei NAS-Erzeugung			
40	Bemerkung	keine überlappung!? Flächendeckung? Optional nicht sinnvoll! -> Metadaten			



- INSPIRE und mögliche Themen bekannt machen
- Anhand der Kurzbeschreibungen entsprechende Betroffene für den Review identifizieren und gezielt ansprechen
- Informationsveranstaltungen, um Betroffenheit zu wecken
- Kommunale Ebene einbeziehen
- Alle Aktivitäten in den Koordinierungsprozess GDI-DE einbringen



- Entwicklung der Durchführungsbestimmungen
- Annex I Testing
 - Teilnehmer aus Deutschland
 - Workshop vom 7. November 2008
- Annex I Review
 - Rolle der Koordinierungsstelle GDI-DE
 - Erläuterungen und Hinweise
- Unterstützung der Prozesse
 - Wie unterstützt die Koordinierungsstelle?
 - Was können Länderverwaltungen beitragen?
- **Zusammenfassung**



Entwicklung von Durchführungsbestimmungen

Annex I Testing & Review

Unterstützung der Prozesse

- Hinweise und Erläuterungen
- FAQs
- Betroffenheitsliste
- Migrationstabellen
- GDI-DE Comment Resolution Workshop



Danke für Ihre Aufmerksamkeit!

M.Sc. Jan Grohmann
GDI-DE Koordinierungsstelle
Bundesamt für Kartographie und Geodäsie
Richard-Strauss-Allee 11
60598 Frankfurt am Main
Tel.: +49 (0) 69 6333 298
Fax: +49 (0) 69 6333 446
E-Mail: jan.grohmann@bkg.bund.de
Internet: <http://www.gdi-de.org>