



INSPIRE Durchführungsbestimmungen und Umsetzung in GDI-DE

Informationsveranstaltung „INSPIRE in der Praxis“

WhereGroup, Bonn

19.1.2010

Sebastian Schmitz

Bundesamt für Kartographie und Geodäsie

Koordinierungsstelle GDI-DE

sebastian.schmitz@bkg.bund.de



Sie





Richtlinie 2007/2/EG des Europäischen Parlaments und des Rates vom 14. März 2007 zur Schaffung einer Geodateninfrastruktur in der Europäischen Gemeinschaft (INSPIRE)

25.A.2007	EN	Official Journal of the European Union	L 108/1
I			
(Acts adopted under the EC Treaty/Euratom Treaty whose publication is obligatory)			
DIRECTIVES			
DIRECTIVE 2007/2/EC OF THE EUROPEAN PARLIAMENT AND OF THE COUNCIL of 14 March 2007 establishing an Infrastructure for Spatial Information in the European Community (INSPIRE)			
THE EUROPEAN PARLIAMENT AND THE COUNCIL OF THE EUROPEAN UNION,		integration, it is necessary to establish a measure of coordination between the users and providers of the information so that information and knowledge from different sectors can be combined.	
Having regard to the Treaty establishing the European Community, and in particular Article 175(1) thereof,			(2) The Sixth Environment Action Programme adopted by Decision No 1600/2002/EC of the European Parliament and of the Council of 22 July 2002 ⁽¹⁾ requires full consideration to be given to ensuring that the Community's environmental policy-making is undertaken in an integrated way, taking into account regional and local differences. A number of problems exist regarding the availability, quality, organisation, accessibility and sharing of spatial information needed in order to achieve the objectives set out in that programme.
Having regard to the proposal from the Commission,			
Having regard to the opinion of the European Economic and Social Committee ⁽²⁾ ,			
After consulting the Committee of the Regions,			(3) The problems regarding the availability, quality, organisation, accessibility and sharing of spatial information are common to a large number of policy and information themes and are experienced across the various levels of public authority. Solving these problems requires measures that address exchange, sharing, access and use of interoperable spatial data and spatial data services across the various levels of public authority and across different sectors. An infrastructure for spatial information in the Community should therefore be established.
Acting in accordance with the procedure laid down in Article 251 of the Treaty, in the light of the joint text approved by the Conciliation Committee on 17 January 2007 ⁽³⁾ ,			
Whereas			
(1) Community policy on the environment must aim at a high level of protection taking into account the diversity of situations in the various regions of the Community. Moreover, information, including spatial information, is needed for the formulation and implementation of this policy and other Community policies, which must integrate environmental protection requirements in accordance with Article 6 of the Treaty. In order to bring about such			(4) The Infrastructure for Spatial Information in the European Community (Inspire) should assist policy-making in relation to policies and activities that may have a direct or indirect impact on the environment.
			(5) Inspire should be based on the infrastructures for spatial information that are created by the Member States and that are made compatible with common implementing rules and are supplemented with measures at Community level. These measures should ensure that the infrastructures for spatial information created by the Member States are compatible and usable in a Community and transboundary context.
⁽¹⁾ OJ C 221, 8.9.2005, p. 33.			
⁽²⁾ Opinion of the European Parliament of 7 June 2005 (OJ C 124 E, 23.5.2006, p. 116), Council Common Position of 23 January 2006 (OJ C 126 E, 30.5.2006, p. 16) and Position of the European Parliament of 13 June 2006 (not yet published in the Official Journal), Decision of the Council of 29 January 2007 and legislative resolution of the European Parliament of 13 February 2007 (not yet published in the Official Journal).			⁽³⁾ OJ L 242, 10.9.2002, p. 1.



Kapitel II: Metadaten

Festlegungen zur **Beschreibung** von Geodatenätzen und –diensten

Kapitel III: Interoperabilität von Geodatenätzen/-diensten

Festlegung von Inhalten und **Datenstrukturen** von Geodaten
(unterschiedlicher Detaillierungsgrad zwischen Annex I und Annex II/III)

Kapitel IV: Netzdienste

Festlegung webbasierter **Zugangsfunktionen** zu Geodaten
(Suche, Darstellung, Download und Transformation)

Kapitel V: Gemeinsame Nutzung von Daten

Regelungen harmonisierter **Nutzungsbedingungen** für die Organe der EU

Kapitel VII: Schlussbestimmungen (Monitoring / Reporting)

Regelungen über die **Überwachungsmechanismen** und über das **Berichtswesen** nationaler GDlen



Kapitel II: Metadaten

In Kraft (3.12.2008)

Kapitel III: Interoperabilität von Geodatenätzen/-diensten

Für Anhang I vom Regelungsausschuss gebilligt, in Kraft treten

voraussichtlich 15.12.2010.

Kapitel IV: Netzdienste

Such – Darstellungsdienste: in Kraft (19.10.2009)

Download und Transformationsdienste: vom Regelungsausschuss gebilligt

Kapitel V: Gemeinsame Nutzung von Daten

Vom Regelungsausschuss gebilligt

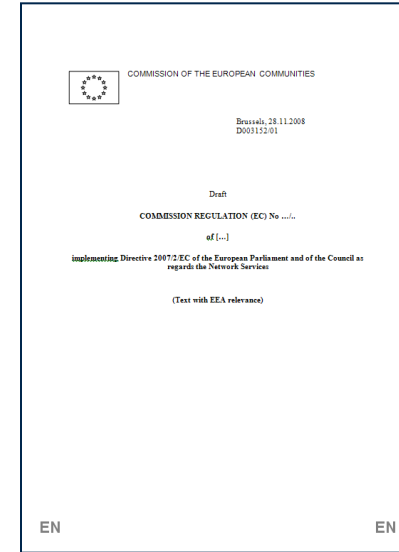
Kapitel VII: Schlussbestimmungen (Monitoring & Reporting)

In Kraft (5.6.2009)



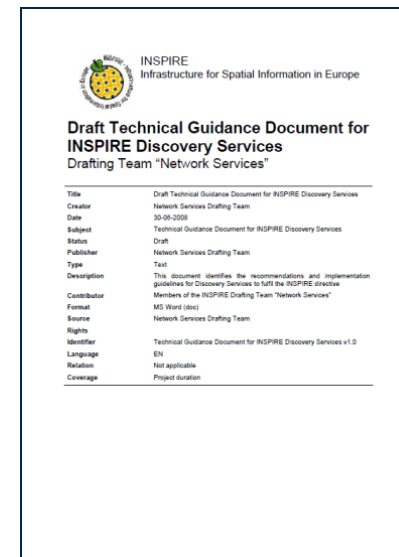
Durchführungsbestimmung

- WAS soll erreicht werden?
- Langfristig
- Rechtlich bindend



Umsetzungsanleitung

- WIE kann es erreicht werden?
- Ständige Fortschreibung
- Rechtlich nicht-bindend





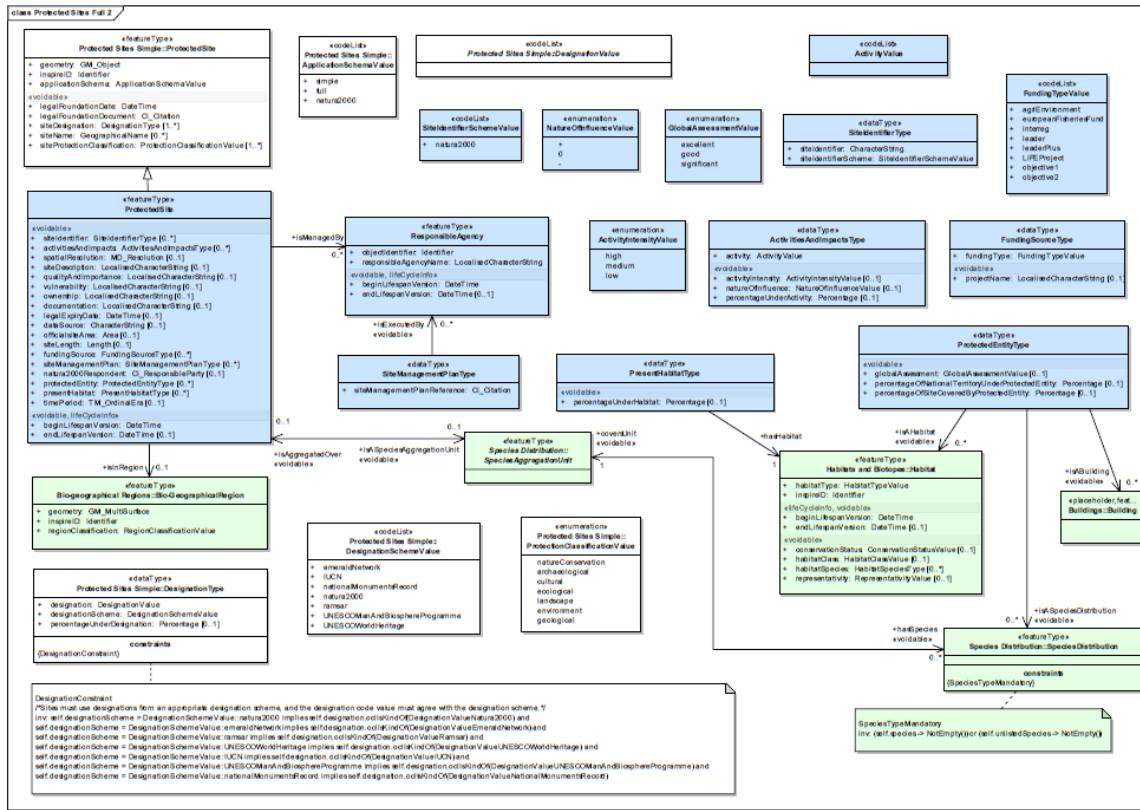
Durchführungsbestimmung Netzdienste:

Tabelle 1

Operation	Funktion
Get View Service Metadata	Bereitstellung aller erforderlichen Informationen zu dem Dienst und Beschreibung der Leistungsmerkmale des Dienstes
Get Map	Rückgabe einer Karte mit geografischen und themenbezogenen Informationen aus den verfügbaren Geodatenätzen. Bei der Karte handelt es sich um eine Grafik, in der die Informationen räumlich referenziert werden.

Umsetzungsanleitung Darstellungsdienste:

In the context of spatial data services, the European standard **EN ISO 19128 :2005(E) – (WMS 1.3.0)** has been identified as the most relevant standard to implement INSPIRE View Services on the grounds of its stability and widespread use.



Spezifikationen zu **Anhang II, III** werden erarbeitet

Bis Mai 2012

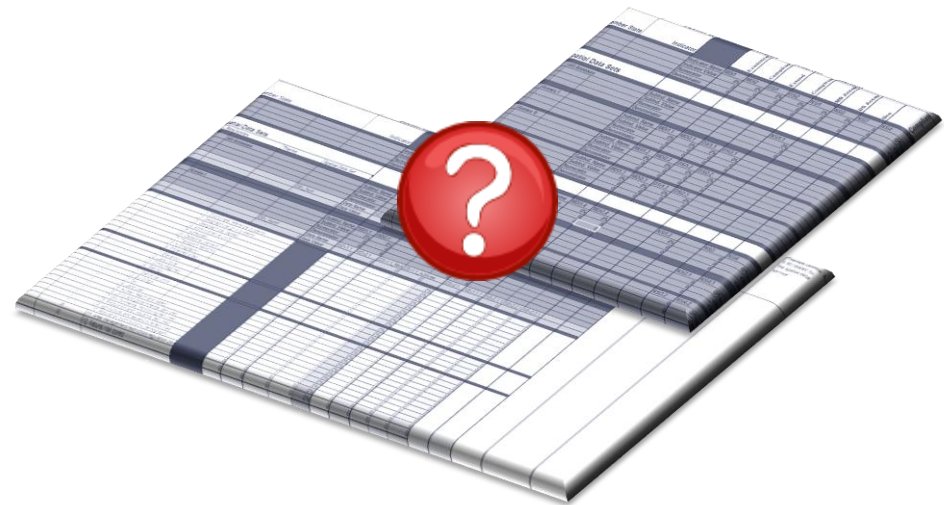
Thematische Arbeitsgruppen auf EU-Ebene

Konsensprozess (Einflussnahme möglich)



Was ist gefordert?

- Liste der **Daten und Dienste für Annex I, II und III**
- Evaluierung des Umsetzungsstands über definierte **Indikatoren** (Existenz Metadaten, Dienste, etc..)
- **jährliche Veröffentlichung** der Ergebnisse, erstmalig am **15.05.2010**





1. **Identifizierung** betroffener Geodatensätze
2. Bereitstellung konformer **Metadaten**
3. Bereitstellung über konforme **Netzdienste**
4. Bereitstellung **konformer Geodatensätze**



Artikel 4 (1)

Diese Richtlinie gilt für Geodatensätze, die folgende Bedingungen erfüllen:

- in elektronischer Form
- sind vorhanden bei (oder werden vorgehalten für) eine Behörde auf nationaler, regionaler oder lokaler Ebene.
- fallen unter den öffentlichen Auftrag der Behörde
- betreffen eines oder mehrere der im Anhang I, II oder III genannten Themen.



- Art.4, (6): „[..] gilt diese Richtlinie nur dann für Geodatenätze, die bei einer auf der untersten Verwaltungsebene eines Mitgliedstaats tätigen Behörde vorhanden sind [..], wenn nach dem Recht des Mitgliedstaats ihre Sammlung oder Verbreitung vorgeschrieben ist.“
→ **gesetzlicher Auftrag** entscheidend bei unterster Verwaltungsebene (Kommune)
- Datenhalter nicht zwingend auch Dienstbereitsteller





Deutsche Sicht

- Identifizierung nur möglich, wenn Datenspezifikationen vorliegen
- Liegen nur für Anhang I vor
- → Beschränkung auf Anhang I bis Datenspezifikationen für Anhang II und III vorliegen (vorauss. Ende 2012)
- durch LG GDI-DE zu beschließen



1. Identifizierung betroffener Geodatensätze

- Bis 15.5.2010 (24.3.2010)
- Frist ergibt sich aus Monitoring
- Nur Themen Anhang I (dt. Sicht)

Identifizierung Anhang I



14.12.2010

04.02.2010
Workshop
Ansprechpartner
GDI-DE

24.03.2010



05.05.2010
LG GDI-DE

15.05.2010

Übersetzung Datenspezifikationen
Erstellen eines Leitfadens

Identifizierung
Daten und Dienste
(eindeutig bestimmbar)

Liste

Liste Daten und Dienste
Annex I

Monitoring



Anhang I



- **viele** Dokumente in **englischer** Sprache
 - Entwurf Durchführungsbestimmung ISDSS
 - Umsetzungsanleitung pro Thema
 - INSPIRE UML-Modell



- **viele** Dokumente in **englischer** Sprache

- Entwurf Durchführungsbestimmung ISDSS
- Umsetzungsanleitung pro Thema
- INSPIRE UML-Modell

→ **Steckbriefe** in **deutscher** Sprache



- Bin ich von INSPIRE betroffen?
- Kann ich meine Daten INSPIRE-konform bereitstellen?
- verfügbar ab 4.2.2010



2. Bereitstellung konformer **Metadaten**

- bis 3.12.2010
- zu identifizierten Datensätzen
- nur Themen Anhang I (dt. Sicht)



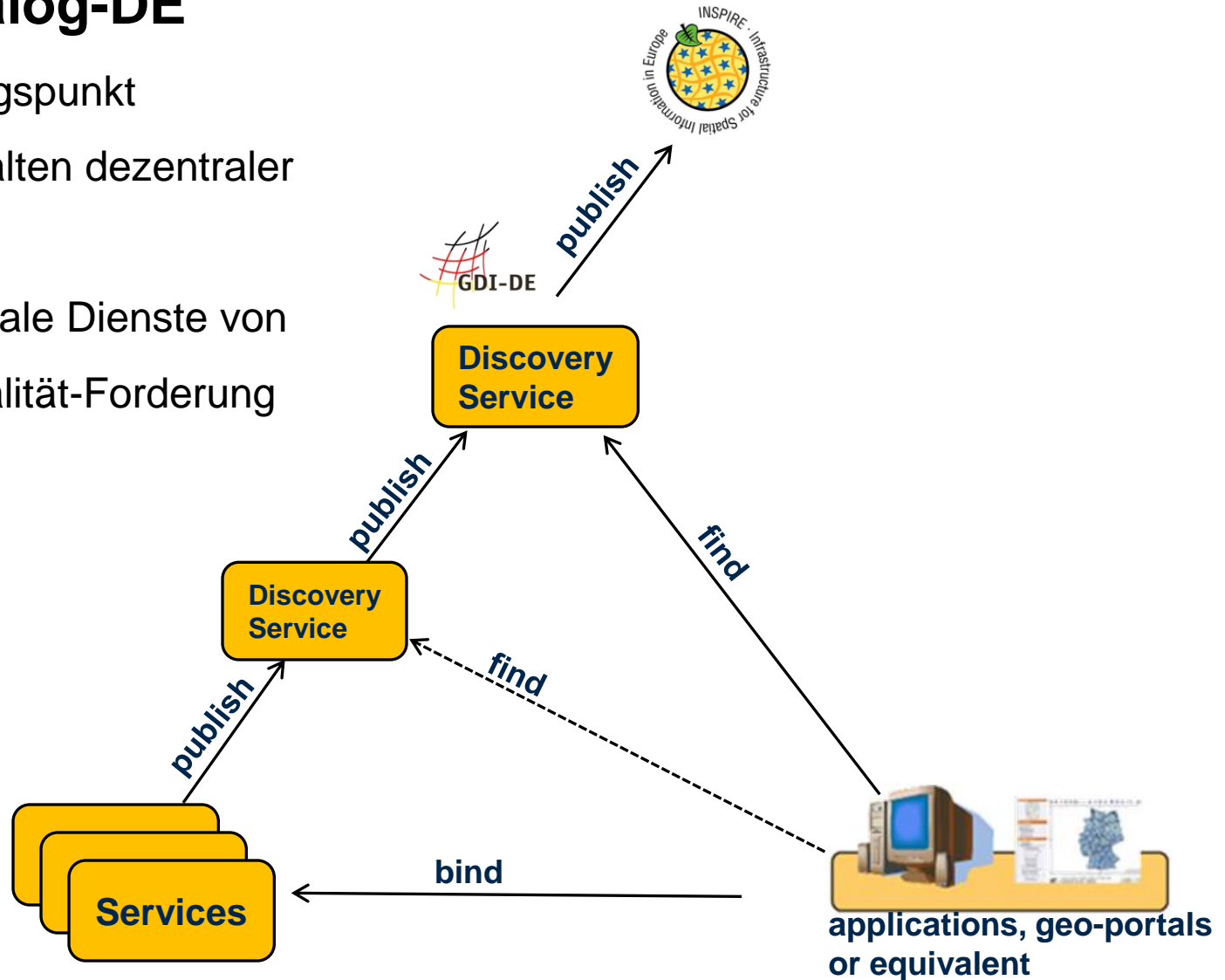
3. Bereitstellung über konforme **Netzdienste**

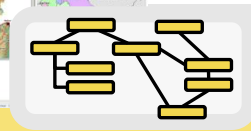
- Such/Darstellungsdienste:
 - Anfangsbetriebsfähigkeit: bis 09.05.2011
 - Betriebsfähigkeit: bis 09.11.2011
- für identifizierte Datensätze
- nur Themen Anhang I (dt. Sicht)



Geodatenkatalog-DE

- zentraler Einstiegspunkt
- Cachen von Inhalten dezentraler Dienste
- entlastet dezentrale Dienste von INSPIRE Dienstqualität-Forderung





Geoportal-DE

Internet

Registry-DE

Geodaten-Katalog-DE (Suchdienst)

Suchdienste

Darstellungs-Dienste

Download-Dienste

Weitere Geodienste (Prozessdienste, Sensordienste)

GDI-DE Modellprojekt

GDI-DE Modellprojekt



(Hinweis: Die Datenhaltungsschicht kann von der Grafik abweichend ausgestaltet sein.)

zentrale Komponenten

dezentrale Komponenten



4. Bereitstellung **konformer Geodatensätze**

- Ende 2012 (neu erhoben, umstrukturiert)
- Ende 2017 (restliche)
- für identifizierte Datensätzen
- nur Themen Anhang I (dt. Sicht)

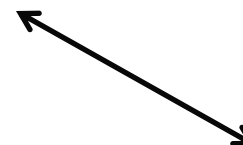


Annex II, III

Datenspezifikationen werden zur Zeit erarbeitet

Thematic Working Groups auf EU-Ebene

Experten aus EU-Ländern (auch DE)



Kommentierung
Frühzeitige Diskussion
Abstimmung

Fachnetzwerk

...

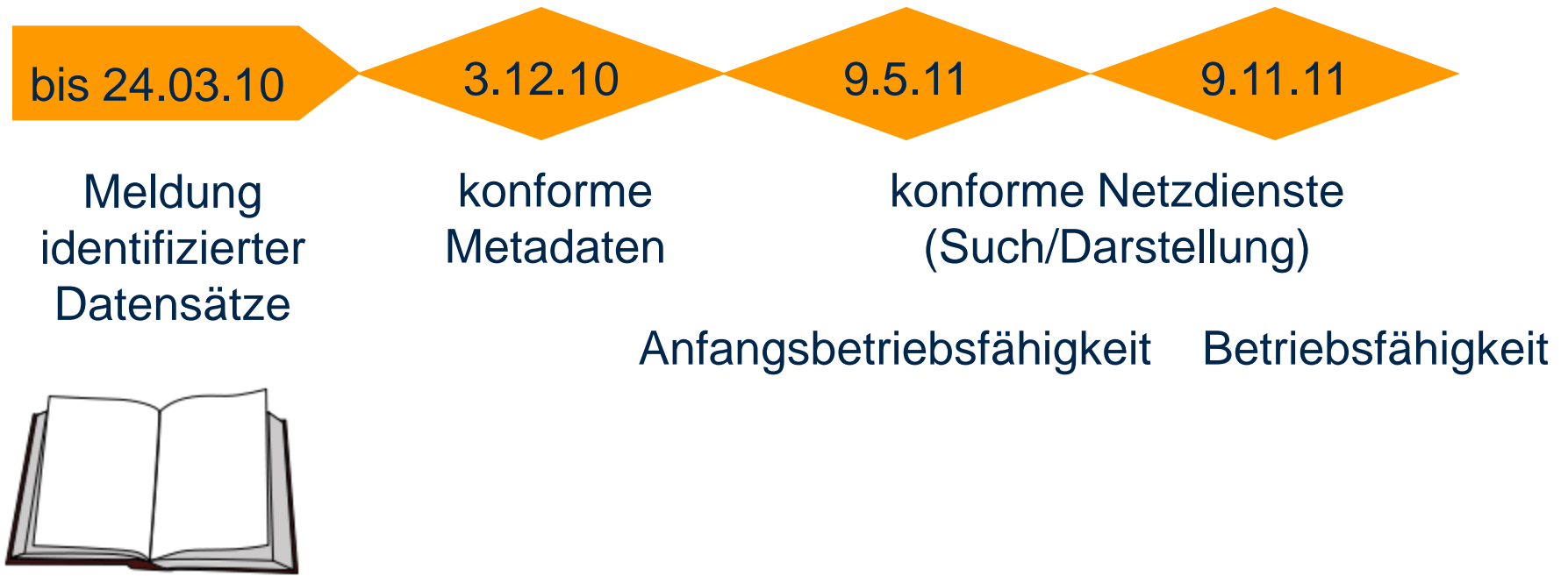
TWG



Sie



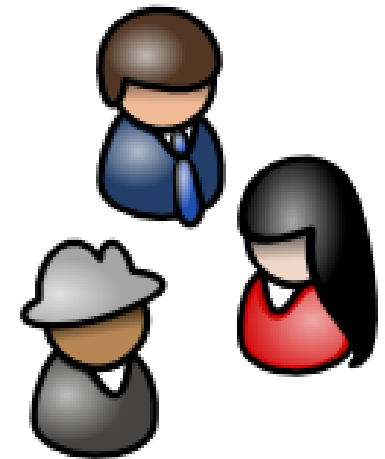
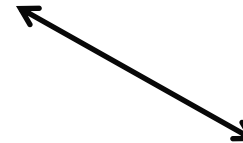
Zeitplan INSPIRE Anhang I





Zeitplan für INSPIRE Anhang I





Kommentierung
Frühzeitige Diskussion
...

Fachnetzwerk

TWG



Fragen?

Sebastian Schmitz
Bundesamt für Kartographie und Geodäsie
Koordinierungsstelle GDI-DE

sebastian.schmitz@bkg.bund.de

<http://www.gdi-de.org>