

## Nationale Technische Komponenten

### Die Servicefunktionen der GDI-DE:



Das **Geoportal.de** bietet als zentraler Zugangspunkt einfache Möglichkeiten, Geodaten und -datendienste zu recherchieren, zu verknüpfen, in Karten anzuzeigen und herunterzuladen.



Der **Geodatenkatalog.de** ist ein Suchdienst (auf Basis von Metadaten) zu allen verfügbaren Georessourcen innerhalb der GDI-DE.



Die **GDI-DE Testsuite** ist eine Anwendung zur Prüfung der Qualität von Metadaten, Geodaten sowie Geodiensten und die zentrale Testplattform der GDI-DE.



Die **GDI-DE Registry** ist ein Auskunftssystem zur zentralen Verwaltung und Veröffentlichung von geodatenbezogenen Inhalten der GDI-DE.



Der **GDI-DE Monitor** ist ein Qualitätssicherungswerkzeug zur Überprüfung der Einhaltung von Verfügbarkeits- und Konformitätsvorgaben von GDI-DE und INSPIRE.

Über den Suchdienst Geodatenkatalog.de und die Webanwendung Geoportal.de können Nutzende direkt auf das vielfältige Angebot der GDI-DE zugreifen.

## Kontakt und weitere Informationen

### Koordinierungsstelle GDI-DE

Bundesamt für Kartographie und Geodäsie  
Richard-Strauss-Allee 11  
60598 Frankfurt am Main  
Telefon: + 49 (0) 69 6333-258  
Telefax: + 49 (0) 69 6333-441  
E-Mail: [mail@gdi-de.org](mailto:mail@gdi-de.org)  
Internet: [www.gdi-de.org](http://www.gdi-de.org)  
[www.geoportal.de](http://www.geoportal.de)  
<https://wiki.gdi-de.org>  
Twitter: [www.twitter.com/gdi\\_de](https://www.twitter.com/gdi_de)

Weitere Informationen zum GDI-DE Monitor erhalten Sie unter:

<https://wiki.gdi-de.org/display/GM/GDI-DE+Monitor>

GDI-DE Monitor Web-Anwendung:  
<https://monitor.gdi-de.org/>

Informationen zum Netzwerk der GDI-DE finden Sie unter: [www.gdi-de.org](http://www.gdi-de.org)

*Herausgeber: Koordinierungsstelle GDI-DE | 2023  
Bilder: Fotolia.com (Titelbild), GDI-DE*



**GDI-DE**  
**Monitor –**  
**Qualität sichern**



<https://monitor.gdi-de.org/>  
[www.gdi-de.org](http://www.gdi-de.org)  
<https://wiki.gdi-de.org/>

Gemeinsam etwas bewegen

## GDI-DE Monitor

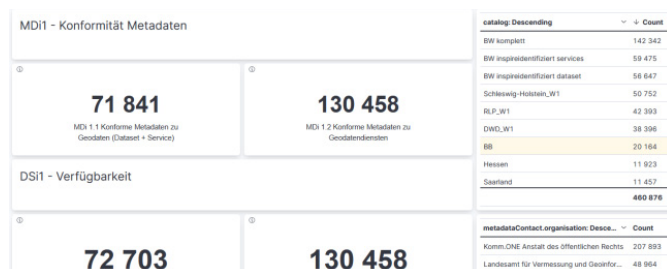
Der GDI-DE Monitor ist die neueste Nationale Technische Komponente (NTK) der GDI-DE und bietet umfangreiche Möglichkeiten zum Qualitätsmonitoring aller Metadaten in der GDI-DE. Die Webanwendung richtet sich primär an Geodatenanbieter.

Der GDI-DE Monitor ermöglicht die Überprüfung der Einhaltung von Verfügbarkeits- und Konformitätsvorgaben von GDI-DE und INSPIRE. So unterstützt der GDI-DE Monitor die nationalen geodatenhaltenden Stellen bei der Bereitstellung ihrer Georessourcen in die GDI-DE und bei der Umsetzung der INSPIRE-Richtlinie.

Mit Hilfe des GDI-DE Monitors können darüber hinaus Auswertungen zur Zugänglichkeit und Nutzbarkeit von Georessourcen erstellt werden.

Der GDI-DE Monitor unterstützt die Kontaktstellen GDI-DE bei Bund und Ländern bei der Vorbereitung und Auswertung des jährlich stattfindenden INSPIRE-Monitoring, in dem die Monitoring-Indikatoren zu unterschiedlichen Zeitpunkten prognostiziert werden können.

Dashboard zur Monitoring-Prognose



## Funktionsweise

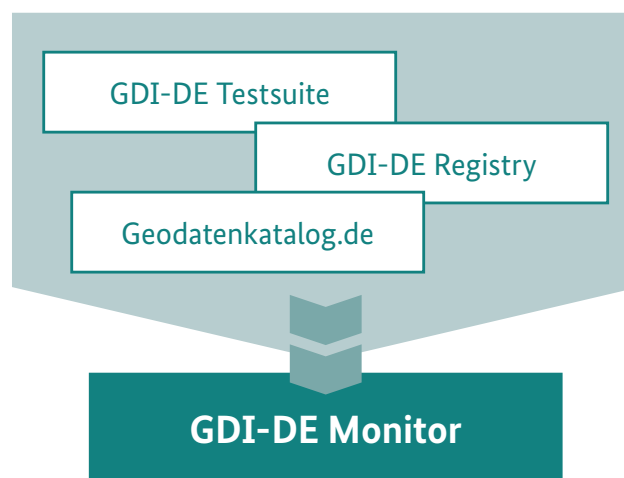
Der GDI-DE Monitor nutzt die Funktionen des Geodatenkatalog.de, der GDI-DE Testsuite und der GDI-DE Registry zur übergreifenden Auswertung:

- Überblick über die verfügbaren Metadaten
- Analyse der Metadatenqualität
- Zuordnung der Keywords zu Codelisten

Technisch gesehen werden folgende Datenbestände an bestimmten Stichtagen in den Monitor übertragen:

- Metadaten aus dem Geodatenkatalog
- Testdefinitionen der GDI-DE Testsuite
- Codelisten der INSPIRE Registry

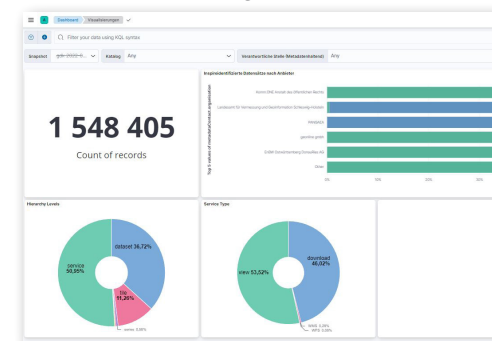
Die Aktualisierung der Metadaten ist an den Harvesting-Zyklus des Geodatenkatalog.de angepasst.



## Technologie

Das Konzept des GDI-DE Monitor basiert auf der GDI-BW Metadaten suite. Die Analyse erfolgt mit der Datenbanksoftware BaseX.

Dashboard: Visualisierung



Ergebnisübersicht

